

### Основные индикаторы

		% Изм			% Изм
Доходность 10-летних КО США, %	4.08	10		Официальный курс ЦБР, руб/\$	26.0871 -0.09%
Доходность 30-летних КО США, %	4.28	11		Валютный курс, \$/евро	1.3590 0.09%
Цена на нефть Brent spot, \$/брл	73.65	-5.65%		PTC	869.51 9.90%
Цена на нефть Brent (3 мес), \$/брл	78.06	-3.55%		DJIA	9 310.99 -0.82%
Цена на нефть Urals, \$/брл	72.63	-3.51%		S&P 500	998.01 -0.53%

### Комментарии и прогнозы:

#### Внешний долг РФ:

Рост доходностей накануне сменился этим утром падением из-за опасений рецессии. Доходности UST-10 уже почти достигли 4%.

#### Внутренний долг РФ:

Слабая ликвидность приводит к сильным ценовым колебаниям из-за чего регуляторы вынуждены приостанавливать торги по многим выпускам. 2-3 эшелона.

### Новости и ключевые события:

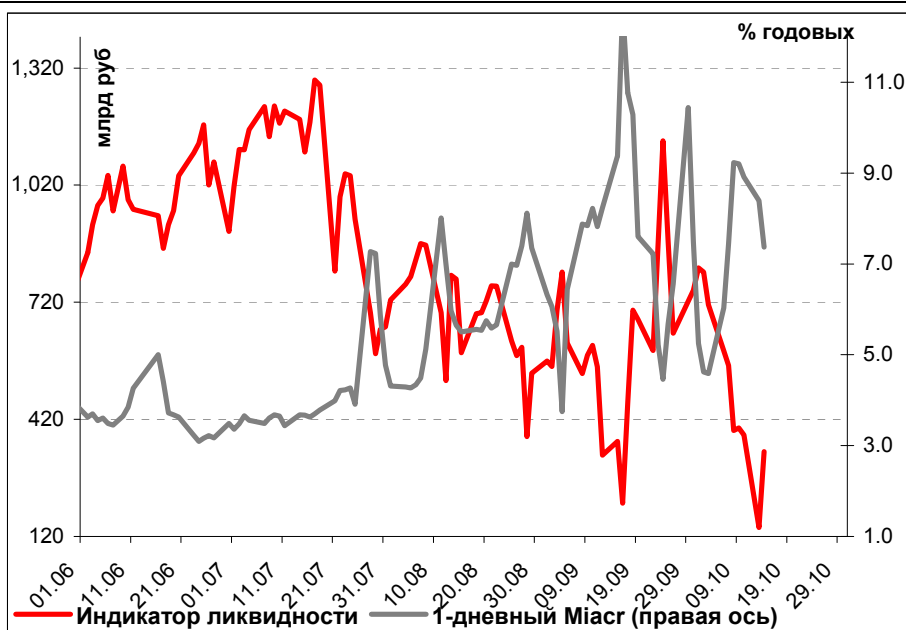
#### Российские:

S&P понизило рейтинг РБК ИС с В+ до В и поместило его в список CreditWatch с негативным прогнозом

#### КОРПОРАТИВНЫЕ НОВОСТИ

**Денежные потоки**

Илл. 1. Индикатор Ликвидности Альфа-Банка



---

## Основные новости

### КОРПОРАТИВНЫЕ НОВОСТИ:

- ФСФР зарегистрировала 3-й выпуск облигаций Трансфин-Мобъемом 1.5 млрд. руб.
- Кировский завод не разместил 2-й выпуск облигаций.
- Русский международный банк установил ставку 4-6 купонов дебютного выпуска облигаций в размере 12% годовых.

---

## Внешний долг РФ

Во вторник на американском долговом рынке наблюдалась довольно высокая волатильность. В течение дня доходности UST-10 достигали своего 10-недельного максимума в 4.08% на фоне ожиданий большого объема размещений безрисковых активов для финансирования плана Полсона в размере \$700 млрд. Также негативное влияние на UST оказала публикация рекордных данных по дефициту бюджета, который составил \$455 млрд, что составляет 3.2% от ВВП. К сравнению, в прошлом году этот показатель составил лишь \$162 млрд (1.2% ВВП), а предыдущий рекорд дотировался 2004 годом, когда дефицит бюджета составил \$413 млрд. Однако уже к сегодняшнему утру доходности UST-10 снизились до 4.03% из-за возобновившихся разговоров неотвратимой рецессии и ожиданий негативной статистики по розничным продажам, которая по прогнозам упадет еще на 0.7% после снижения на 0.3% месяцем ранее.

Американские фондовые индексы накануне упали в пределах 0.5% несмотря на план по выкупу привилегированных акций финансовых институтов на \$250 млрд. Такой тренд во многом был обусловлен слабой отчетностью PepsiCo, чья чистая прибыль сократилась на 10% и снижением прогнозов по продажам компании Intel.

Из позитивных новостей мы отмечаем некоторое улучшение ситуации на рынке МБК. Долларовые ставки Libor на три месяца упали на 12 б.п. до 4.64%. Ted spread, характеризующий доверие между банками, снизился почти на 30 б.п. до 430 б.п.

На российском долговом рынке наиболее ликвидный суверенный бонд Rus-30 подрос до 93.75% от номинала, что привело к сужению спреда между UST-10 и Rus-30 до 460 б.п. CDS-5 на Россию вслед за CDS всех развивающихся рынков заметно снизился до 440 б.п. (-40 б.п.).

---

## Рынок рублевых облигаций

На российском долговом рынке все еще сохраняются небольшие объемы торгов из-за высоких ставок МБК и низкой ликвидности (340 млрд руб). Основные сделки проходили в бумагах 1-го эшелона и банковского сектора (Газпром-4, РСХБ-3, ВТБ-5). Активность в 2-м и 3-м эшелонах практически отсутствует, что в свою очередь приводит к техническим приостановкам торгов по некоторым бумагам на бирже (Стройтрансгаз, Жк-Финанс, Алпи, Лэкстрой, Аркада, Банана Мама, Еврокоммерц, Инком Лада).

С сегодняшнего дня ЦБ России снижает нормативы резервных отчислений до всего лишь 0.5% по каждой категории обязательств. Снижение ФОР является единственным способом предоставить ликвидность всем участникам рынка. Высвободившиеся средства банки смогут досрочно забрать уже до конца недели. Однако, данная мера вряд ли сможет серьезно оказать влияние на ликвидность, так как высвободит всего лишь порядка 70 млрд руб. В настоящее время ставки overnight находятся на уровне 8-8.5% годовых при объемах РЕПО 220 млрд руб.

**Илл. 2. Выпуски рублевых корпоративных облигаций с наибольшим объемом сделок**

Эмитент	Объем в обращении, млн руб	Дата погаш-я	Дюрация погаш-я	Дата оферты	Дюрация до оферты	Ставка купона	Дата очередного купона	Средняя цена	Изм-е ср. цены, %	Дох-ть к оферте, %	Дох-ть к погашению, %	Оборот, млн руб
Газпром-4	5 000	10.02.10	1.27	--	--	8.22%	11.02.09	98.60	0.38	--	9.61	107.13
АИЖК-2	1 500	01.02.10	1.22	--	--	11.00%	01.02.09	96.50	-0.01	--	14.54	28.75
ВТБ-Лизинг	7 385	04.11.14	--	17.11.08	0.08	8.20%	11.11.08	99.52	-0.03	15.98	--	32.80
ВТБ-Лизинг-2	10 000	07.07.15	--	14.07.09	0.72	8.90%	14.10.08	92.00	-1.71	11.74	--	230.06
ПетрокомБ-4	3 000	06.07.11	--	29.07.09	0.70	9.99%	31.12.08	86.00	-0.01	23.22	--	54.35
РСХБ-3	10 000	09.02.17	--	18.02.10	1.29	7.34%	19.02.09	88.26	-3.64	18.26	--	29.33
ТГК-1	4 000	11.03.14	--	16.03.10	1.36	7.75%	17.03.09	84.00	-14.15	22.58	--	50.40
ТГК10-2	5 000	06.02.13	--	11.02.09	0.33	9.75%	11.02.09	96.86	0.41	21.56	--	193.54
ТюменьЭнерго	2 700	29.03.12	--	01.04.10	1.40	7.70%	01.10.09	76.05	0.84	31.04	--	28.59
УРСА-Банк-7	5 000	19.07.12	--	26.01.10	1.20	8.40%	22.01.09	80.00	-5.22	30.15	--	56.26

Источник: ММВБ, расчеты Альфа-Банка

Альфа-Банк принимал участие в следующих выпусках корпоративных облигаций:

АЛФИН-2, Инпром-2, Интегра-2, Кубаньэнерго, Ленэнерго-2, -3, МЕЧЕЛ ТД, МОЭСК, РЕСТОРАНТС-2, -3, РуссНефть, ТМХ-2, УдмуртНП, УЗПС: организатор. АвтоВАЗ-3, ИТЕРА, Макромир-2, МартаФ-3, ОГК-6, Рост-Лайн, ТрансФин-М-2: со-организатор.

**Илл. 3. Динамика российских суверенных и субфедеральных еврооблигаций**

	Дата погашения	Дюрация, лет	Дата ближайшего купона	Ставка купона	Цена закрытия	Изм, %	Доходность к оферте/погашению	Текущая доходность	Спред по дюрации	Изм. Спреда	М. Дюрация	Объем выпуска, млн	Валюта	Рейтинги S&P/Moodys/Fitch				
<b>Суверенные</b>																		
Россия-10	31.03.10	0.95	03.31.09	8.25%	103.62	0.03%	4.33%	7.96%	254	6.3	1.37	923	USD	BBB+	/	Baa1	/	BBB+
Россия-18	24.07.18	6.66	01.24.09	11.00%	137.39	3.52%	5.91%	8.01%	217	-56.4	6.47	3 467	USD	BBB+	/	Baa1	/	BBB+
Россия-28	24.06.28	9.18	12.24.08	12.75%	147.13	0.17%	7.97%	8.67%	389	-22.6	8.83	2 500	USD	BBB+	/	Baa1	/	BBB+
Россия-30	31.03.30	6.06	03.31.09	7.50%	93.75	0.00%	8.66%	8.00%	458	-20.6	9.91	1 990	USD	BBB+	/	Baa1	/	BBB+
<b>Минфин</b>																		
Минфин-11	14.05.11	2.49	05.14.09	3.00%	96.29	-0.08%	4.55%	3.12%	251	14.3	2.38	1 750	USD	BBB+	/	Baa1	/	BBB+
<b>Муниципальные</b>																		
Москва-11	12.10.11	2.80	10.12.09	6.45%	86.49	-5.27%	12.10%	7.46%	--	--	--	374	EUR	BBB+	/	Baa1	/	BBB+
Москва-16	20.10.16	5.98	10.20.08	5.06%	65.50	-0.00%	12.00%	7.73%	--	--	--	407	EUR	BBB+	/	Baa1	/	BBB+

Источник: Bloomberg, расчеты Альфа-Банка

**Илл. 4. Динамика российских банковских еврооблигаций**

	Дата погашения	Дюрация, лет	Дата ближайшего купона	Ставка купона	Цена закрытия	Изм, %	Доходность к оферте/погашению	Текущая доходность	Спред по дюрации	Изм. Спреда	Спред к суверенным еврооблигациям	Объем выпуска, млн	Валюта	Рейтинги S&P/Moodys/Fitch					
<b>Банковские</b>																			
Абсолют-09	07.04.09	0.48	04.07.09	8.75%	101.64	-0.08%	5.22%	8.61%	344	25.3	90	200	USD	#N/A	N.A.	/	Baa3	/	A-
Абсолют-10	30.03.10	1.39	03.30.09	9.13%	87.62	-0.04%	19.25%	10.41%	1747	15.7	1492	175	USD	#N/A	N.A.	/	Baa3	/	A-
АК Барс-10	28.06.10	1.59	12.28.08	8.25%	99.14	0.05%	8.79%	8.32%	701	7.3	446	250	USD	BB-e	/	Ba2	/	BB	
АК Барс-11	20.06.11	2.37	12.20.08	9.25%	99.79	0.25%	9.33%	9.27%	729	-0.2	500	300	USD	#N/A	N.A.	/	Ba2	/	BB
Альфа-09	10.10.09	0.97	04.10.09	7.88%	99.71	-0.14%	8.18%	7.90%	640	25.3	386	400	USD	BB	/	Ba1	/	BB	
Альфа-12	25.06.12	3.02	12.25.08	8.20%	64.00	-0.37%	23.22%	12.81%	2118	24.8	1889	500	USD	BB	/	Ba1	/	BB	
Альфа-13	24.06.13	3.58	12.24.08	9.25%	69.17	-4.37%	19.57%	13.37%	1714	139.7	1092	400	USD	BB	/	Ba1	/	BB	
Альфа-15*	09.12.15	4.94	12.09.08	8.63%	72.50	0.00%	15.02%	11.90%	1206	5.7	637	225	USD	B+	/	Ba2	/	BB-	
Альфа-17*	22.02.17	5.42	02.22.09	8.64%	65.50	0.00%	16.34%	13.18%	1260	-3.3	769	300	USD	B+	/	Ba2	/	BB-	
Банк Москвы-09	28.09.09	0.93	03.28.09	8.00%	92.59	0.06%	16.72%	8.64%	1494	6.7	1239	250	USD	#N/A	N.A.	/	A3	/	BBB
Банк Москвы-10	26.11.10	1.92	11.26.08	7.38%	81.47	1.01%	18.32%	9.05%	1654	-4.2	1399	300	USD	NR	/	A3	/	BBB	
Банк Москвы-13	13.05.13	3.63	11.13.08	7.34%	65.25	-3.06%	19.03%	11.24%	1660	98.5	1038	500	USD	#N/A	N.A.	/	A3	/	BBB
Банк Москвы-15*	25.11.15	4.78	11.25.08	7.50%	55.00	0.00%	19.43%	13.64%	1647	5.9	1077	300	USD	#N/A	N.A.	/	Baa1	/	BBB-
Банк Москвы-17*	10.05.17	5.18	11.10.08	6.81%	45.51	-9.64%	20.60%	14.96%	1764	273.8	1194	400	USD	#N/A	N.A.	/	Baa1	/	BBB-
Банк Союз	16.02.10	1.24	02.16.09	9.38%	55.00	0.00%	64.29%	17.05%	6250	22.3	5996	125	USD	B/*-	/	B2/*-	/	#N/A	N.A.
БИН Банк-09	18.05.09	0.57	11.18.08	9.50%	99.94	0.00%	9.57%	9.51%	779	10.8	524	100	USD	B	/	#N/A	N.A.	/	B-
ВТБ-08	11.12.08	0.16	12.11.08	6.88%	99.00	0.25%	13.12%	6.94%	1134	-137.8	880	550	USD	BBB+	/	A2	/	BBB+	
ВТБ-11	12.10.11	2.70	04.12.09	7.50%	82.23	3.76%	15.10%	9.12%	1307	-136.1	1077	450	USD	BBB+	/	A2	/	BBB+	
ВТБ-12	31.10.12	3.38	10.31.08	6.61%	71.63	-3.01%	16.50%	9.23%	1406	102.8	1217	1 200	USD	BBB+	/	A2	/	BBB+	

ВТБ-15*	04.02.15	5.14	02.04.09	6.32%	87.51	0.15%	8.95%	7.22%	599	2.6	29	750	USD	BBB	/	A2	/	BBB
РТГ-16	15.02.16	6.10	02.15.09	4.25%	78.29	0.00%	8.31%	5.43%	457	-3.4	-34	500	EUR	RRR+	/	A2	/	RRR+
ВТБ-18	29.05.18	6.43	11.29.08	6.88%	70.87	6.19%	12.07%	9.70%	833	-99.9	616	2 000	USD	BBB+	/	A2	/	BBB+
ВТБ-35	30.06.35	9.84	12.31.08	6.25%	62.28	7.89%	10.48%	10.04%	640	-101.9	251	1 000	USD	BBB+	/	A2	/	BBB+
ГПБ-08	10.30.08	0.04	10.30.08	7.25%	99.50	0.00%	18.72%	10.04%	1694	83.3	1439	1 050	USD	BBB-	/	A3	/	#N/A N.A.
ГПБ-11	15.06.11	2.40	12.15.08	7.97%	103.61	0.19%	6.47%	7.69%	444	2.6	214	300	USD	BB+	/	Baa1	/	#N/A N.A.
ГПБ-13	28.06.13	3.77	12.28.08	7.93%	74.39	3.79%	15.85%	10.66%	1341	-94.8	719	500	USD	BBB-	/	A3e	/	#N/A N.A.
ГПБ-15	23.09.15	5.36	03.23.09	6.50%	69.05	13.85%	13.51%	9.41%	977	-334.0	485	1 000	USD	BBB-	/	A3	/	#N/A N.A.
Зенит-09	07.10.09	0.95	04.07.09	8.75%	82.50	0.00%	30.80%	10.61%	2901	16.7	2647	200	USD	#N/A N.A.	/	Ba3	/	B+
Кредит Европа-10	13.04.10	1.43	04.13.09	7.50%	79.75	-19.03%	24.48%	9.40%	2270	1599.2	2016	250	USD	#N/A N.A.	/	Ba1	/	#N/A N.A.
ЛОКО-10	01.03.10	1.30	03.01.09	10.00%	94.03	0.00%	14.92%	10.63%	1314	11.6	1060	100	USD	#N/A N.A.	/	B2	/	B
МБРР-09	29.06.09	0.68	12.29.08	8.80%	91.58	0.00%	22.25%	9.61%	2047	16.0	1793	100	USD	#N/A N.A.	/	B1	/	B+
МБРР-16*	10.03.16	5.35	03.10.09	8.88%	84.56	0.00%	12.09%	10.50%	834	-3.4	343	60	USD	#N/A N.A.	/	B2	/	#N/A N.A.
МДМ-10	25.01.10	1.21	01.25.09	7.77%	75.04	0.01%	33.22%	10.35%	3143	15.6	2889	425	USD	BB	/	Ba1	/	BB
МДМ-11*	21.07.11	2.32	01.21.09	9.75%	59.75	0.00%	32.97%	16.32%	3119	12.8	2865	200	USD	B+	/	Ba2	/	BB-
МежпромБ-10	12.02.10	1.26	02.12.09	9.50%	94.97	0.00%	13.75%	10.00%	1197	11.5	943	150	USD	BB-	/	B1	/	B
МежпромБ-10-2	06.07.10	1.60	07.06.09	9.00%	46.99	0.00%	70.65%	19.15%	6887	21.1	6632	200	EUR	BB-	/	B1	/	B
MNB-09	06.10.09	0.96	01.06.09	5.01%	90.00	-0.28%	16.31%	5.56%	1452	43.9	1198	500	USD	#N/A N.A.	/	Baa2	/	BBB
НОМОС-09	12.05.09	0.55	11.12.08	8.25%	94.61	-0.89%	18.51%	8.72%	1672	184.5	1418	150	USD	#N/A N.A.	/	Ba3	/	B+
НОМОС-10	02.02.10	1.23	02.02.09	8.19%	80.35	-6.08%	27.08%	10.19%	2530	573.3	2275	200	USD	#N/A N.A.	/	Ba3	/	B+
НОМОС-16	20.10.16	4.54	10.20.08	9.75%	57.14	0.00%	21.04%	17.06%	1808	5.8	1238	125	USD	#N/A N.A.	/	B1	/	B+
Петрокоммерц-09	27.03.09	0.45	03.27.09	8.00%	91.53	0.00%	29.18%	8.74%	2740	22.6	2486	225	USD	B+	/	Ba3	/	#N/A N.A.
Петрокоммерц-09-2	17.12.09	1.10	12.17.08	8.75%	73.03	0.00%	39.58%	11.98%	3779	17.7	3525	425	USD	B+	/	Ba3	/	#N/A N.A.
ПромсвязьБ-10	04.10.10	1.85	04.04.09	8.75%	99.52	0.18%	9.02%	8.79%	724	0.4	469	200	USD	BB-	/	Ba2	/	B+
ПромсвязьБ-11	20.10.11	2.53	10.20.08	8.75%	77.02	0.50%	19.13%	11.36%	1710	-9.1	1480	225	USD	BB-	/	Ba2	/	B+
ПромсвязьБ-13	15.01.13	3.33	01.15.09	10.75%	81.73	1.04%	16.93%	13.15%	1450	-23.7	1261	150	USD	BB-	/	Ba2	/	B+
ПромсвязьБ-18*	31.01.18	5.59	01.31.09	12.50%	98.92	0.00%	12.69%	12.64%	895	-3.5	404	100	USD	B	/	Ba3	/	B-
ПСБ-15*	29.09.15	5.57	03.29.09	6.20%	80.19	0.00%	10.25%	7.73%	651	-3.4	160	400	USD	#N/A N.A.	/	A3	/	BBB
РенКап-08	31.10.08	0.04	10.31.08	8.00%	98.88	0.00%	31.99%	8.09%	3021	152.3	2766	0	USD	BB-/*	/	#N/A N.A.	/	BB-
РенКап-10	27.06.10	1.56	12.27.08	9.50%	94.90	0.00%	12.91%	10.01%	1113	11.2	858	300	USD	B-	/	#N/A N.A.	/	B-/*
Росбанк-09	24.09.09	0.91	12.24.08	9.75%	102.52	-0.12%	6.96%	9.51%	517	22.8	263	86	USD	#N/A N.A.	/	Baa3	/	A-
РСХБ-10	29.11.10	1.95	11.29.08	6.88%	88.40	0.58%	13.32%	7.78%	1153	-19.1	899	350	USD	#N/A N.A.	/	A3	/	BBB+
РСХБ-13	16.05.13	3.73	11.16.08	7.18%	75.27	1.24%	14.78%	9.53%	1234	-25.2	613	700	USD	#N/A N.A.	/	A3	/	BBB+
РСХБ-14	14.01.14	4.21	01.14.09	7.13%	72.72	-0.03%	14.77%	9.80%	1181	6.5	611	750	USD	#N/A N.A.	/	A3	/	BBB+
РСХБ-17	15.05.17	5.99	11.15.08	6.30%	64.79	0.97%	13.30%	9.72%	955	-19.9	464	1 250	USD	#N/A N.A.	/	A3	/	BBB+
РСХБ-18	29.05.18	5.99	11.29.08	7.75%	65.98	-2.87%	14.38%	11.75%	1064	46.2	573	1 000	USD	#N/A N.A.	/	A3	/	BBB+
Русский Стандарт-09	16.09.09	0.92	09.16.09	6.83%	57.50	-42.43%	91.38%	11.87%	8960	8457.1	8706	400	EUR	BB-	/	Ba2	/	#N/A N.A.
Русский Стандарт-10	07.10.10	1.83	04.07.09	7.50%	55.00	-0.06%	43.77%	13.64%	4198	19.3	3944	500	USD	BB-	/	Ba2	/	#N/A N.A.
Русский Стандарт-10-2	29.06.10	1.53	12.29.08	8.49%	55.00	0.00%	50.91%	15.43%	4912	17.7	4658	400	USD	BB-	/	Ba2	/	BB-
Русский Стандарт-11	05.05.11	2.12	11.05.08	8.63%	55.00	0.00%	37.46%	15.68%	3567	13.8	3313	350	USD	BB-	/	Ba2	/	#N/A N.A.
Русский Стандарт-15*	16.12.15	4.34	12.16.08	8.88%	48.88	0.00%	24.22%	18.16%	2126	5.9	1557	200	USD	B	/	Ba3	/	#N/A N.A.
Русский Стандарт-16*	01.12.16	4.32	12.01.08	9.75%	47.84	-0.16%	25.05%	20.38%	2209	9.7	1639	200	USD	B	/	Ba3	/	#N/A N.A.
Сбербанк-11	14.11.11	2.75	11.14.08	5.93%	83.08	1.42%	12.74%	7.14%	1070	-41.5	841	750	USD	#N/A N.A.	/	A2	/	BBB+
Сбербанк-13	15.05.13	3.83	11.15.08	6.48%	79.12	-1.98%	12.61%	8.19%	1017	62.4	396	500	USD	#N/A N.A.	/	A2	/	BBB+
Сбербанк-13-2	02.07.13	3.98	01.02.09	6.47%	82.53	-17.22%	11.35%	7.84%	891	489.3	269	500	USD	BBB+e	/	A2	/	BBB+
Сбербанк-15*	11.02.15	5.18	02.11.09	6.23%	88.00	0.00%	8.74%	7.08%	578	5.6	8	1 000	USD	#N/A N.A.	/	A2	/	BBB
УРСА-09	12.05.09	0.55	11.12.08	9.00%	94.59	0.07%	19.34%	9.51%	1756	3.2	1501	351	USD	#N/A N.A.	/	Ba3	/	B+

URCA-11*	30.12.11	2.53	12.30.08	12.00%	69.88	0.00%	26.46%	17.17%	2443	11.8	2214	130	USD	#N/A	N.A.	/	B1	/	#N/A	N.A.
URCA-11-2	16.11.11	2.51	11.16.08	8.30%	65.94	0.16%	25.50%	12.59%	2346	5.2	2117	300	EUR	#N/A	N.A.	/	Ba3	/	B+	
Славинвестбанк	21.12.09	1.11	12.21.08	9.88%	94.53	0.00%	15.05%	10.45%	1327	11.9	1073	100	USD	#N/A	N.A.	/	B1	/	B+	
Татфондбанк-10	26.04.10	1.37	10.26.08	9.75%	80.13	-5.73%	26.33%	12.17%	2455	468.0	2201	200	USD	#N/A	N.A.	/	B2	/	#N/A	N.A.
ТранскапиталБ-10	10.05.10	1.43	11.10.08	9.13%	90.05	0.04%	16.57%	10.13%	1478	9.3	1224	175	USD	#N/A	N.A.	/	B1	/	#N/A	N.A.
ТранскапиталБ-17	18.07.17	5.28	01.18.09	10.51%	74.67	0.00%	15.97%	14.08%	1301	5.6	732	100	USD	#N/A	N.A.	/	B2	/	#N/A	N.A.
ТранскредитБ-10	16.05.10	1.49	11.16.08	7.00%	97.54	0.02%	8.69%	7.18%	691	9.9	436	400	USD	BB		/	Ba1	/	#N/A	N.A.
ТранскредитБ-11	17.06.11	2.33	12.17.08	9.00%	82.43	0.75%	17.49%	10.92%	1570	-22.3	1316	350	USD	BB		/	Ba1	/	#N/A	N.A.
Траст-10	29.05.10	1.48	11.29.08	9.38%	90.25	0.00%	16.44%	10.39%	1466	11.9	1211	200	USD	#N/A	N.A.	/	B1	/	B-	
URCA-10	21.05.10	1.53	05.21.09	7.00%	92.61	-0.03%	12.29%	7.56%	1051	14.0	797	400	EUR	#N/A	N.A.	/	Ba3	/	#N/A	N.A.
Финансбанк-08	12.12.08	0.16	12.12.08	7.90%	100.11	-0.03%	7.04%	7.89%	525	25.9	271	250	USD	#N/A	N.A.	/	Ba1	/	#N/A	N.A.
ХКФ-10	11.04.10	1.42	04.11.09	9.50%	90.00	0.00%	17.41%	10.56%	1562	12.0	1308	200	USD	B+		/	Ba3	/	#N/A	N.A.
ХКФ-11	20.06.11	2.27	12.20.08	11.00%	83.11	-0.00%	19.34%	13.23%	1755	11.5	1501	500	USD	B+		/	Ba3	/	#N/A	N.A.

Источник: Bloomberg, расчеты Альфа-Банка

\* - доходность и дюрация рассчитываются к дате исполнения опциона на покупку

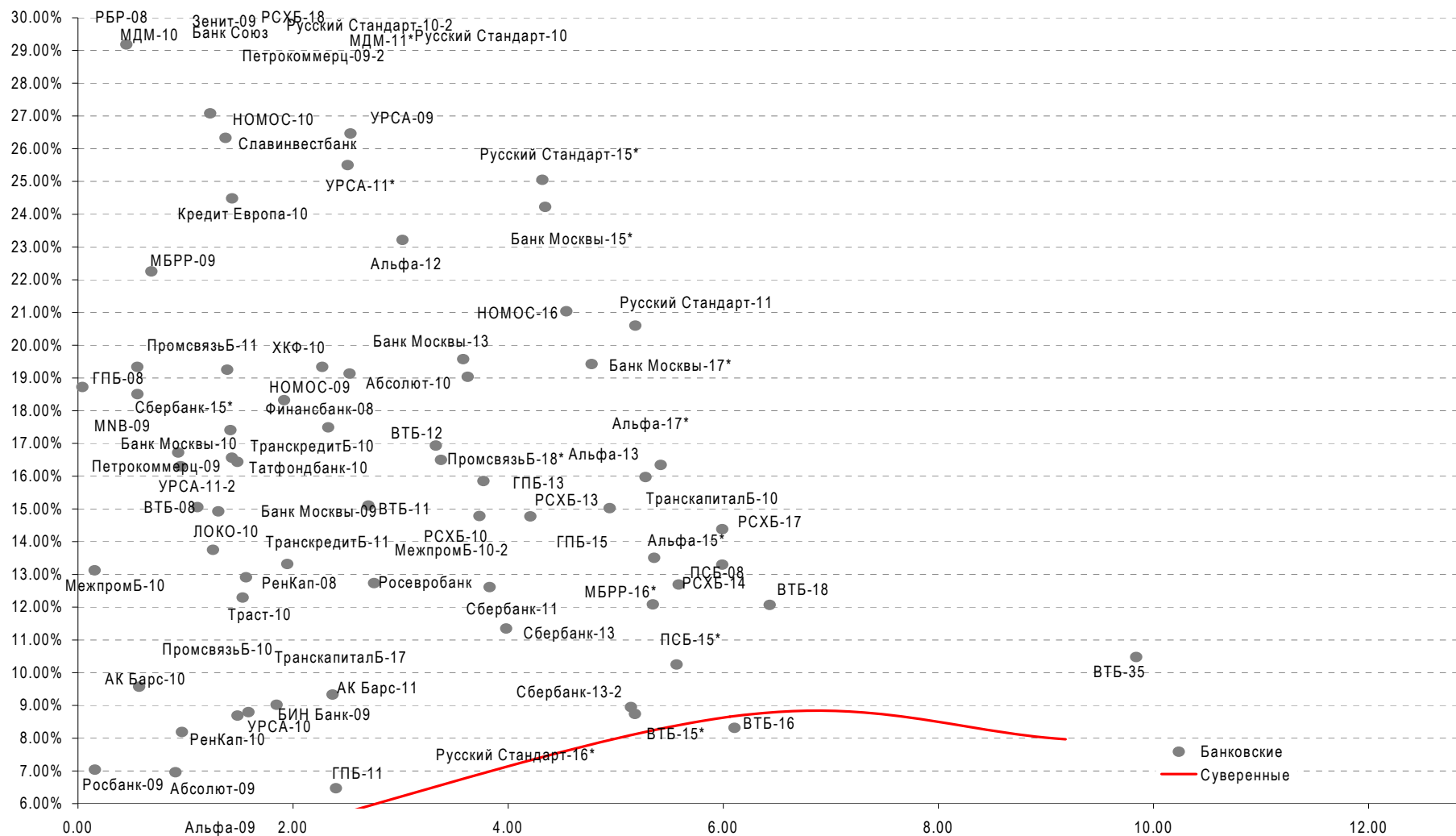
Илл. 5. Динамика российских корпоративных еврооблигаций в разбивке по секторам

	Дата погашения	Дюрация, лет	Дата ближайшего купона	Ставка купона	Цена закрытия	Изм, %	Доходность к		Спред по дюрации	Изм. спреда	Спред к суверенным еврооблигациям		Объем выпуска, млн	Валюта	Рейтинги S&P/Moody's/Fitch				
							оферте/погашению	Текущая доходность			еврооблигациям								
<b>Нефтегазовые</b>																			
Газпром-08	30.10.08	0.04	10.30.08	7.25%	99.50	0.00%	18.72%	7.29%	1694	83.3	1439	1 050	USD	BBB-	/	A3	/	#N/A	
Газпром-09	21.10.09	0.94	10.21.08	10.50%	99.88	-0.26%	10.62%	10.51%	884	38.9	630	700	USD	BBB	/	A3	/	BBB	
Газпром-10	27.09.10	1.87	09.27.09	7.80%	92.65	0.16%	12.25%	8.42%	1047	1.6	792	1 000	EUR	BBB	/	A3	/	BBB	
Газпром-12	09.12.12	3.65	12.09.08	4.56%	76.17	-0.11%	12.21%	5.99%	977	12.3	355	1 000	EUR	BBB	/	A3	/	BBB	
Газпром-13-1	01.03.13	3.59	03.01.09	9.63%	91.37	-2.76%	12.22%	10.53%	978	89.9	357	1 750	USD	BBB	/	A3	/	BBB	
Газпром-13-2	22.07.13	4.30	01.22.09	4.51%	98.63	0.39%	4.83%	4.57%	187	-3.6	-383	684	USD	#N/A	N.A.	/	#N/A	/	#N/A
Газпром-13-3	22.07.13	4.16	01.22.09	5.63%	90.30	1.53%	8.11%	6.23%	516	-80.7	-54	389	USD	BBB	/	A3	/	BBB	
Газпром-13-4	11.04.13	3.85	04.11.09	7.34%	86.19	1.49%	11.35%	8.52%	892	-31.9	270	400	USD	BBB	/	A3	/	BBB	
Газпром-14	25.02.14	4.49	02.25.09	5.03%	66.85	3.64%	14.27%	7.52%	1131	-81.4	561	780	EUR	BBB	/	A3	/	BBB	
Газпром-14-2	31.10.14	4.78	10.31.08	5.36%	68.35	4.50%	13.31%	7.85%	1035	-91.8	465	700	EUR	BBB	/	A3	/	BBB	
Газпром-15-1	01.06.15	5.31	06.01.09	5.88%	69.41	3.01%	13.02%	8.46%	928	-134.2	437	1 000	EUR	BBB	/	A3	/	BBB	
Газпром-16	22.11.16	6.03	11.22.08	6.21%	76.90	0.00%	10.52%	8.08%	677	-3.4	186	1 350	USD	BBB	/	A3	/	BBB	
Газпром-17	22.03.17	6.35	03.22.09	5.14%	62.83	-1.34%	12.50%	8.17%	876	19.5	384	500	EUR	BBB	/	A3	/	BBB	
Газпром-17-2	02.11.17	6.30	11.02.08	5.44%	60.90	0.56%	13.05%	8.93%	931	-12.5	439	500	EUR	BBB	/	A3	/	BBB	
Газпром-18	13.02.18	6.24	02.13.09	6.61%	63.48	2.50%	13.77%	10.40%	1003	-45.5	512	1 200	EUR	BBB	/	A3	/	BBB	
Газпром-18-2	11.04.18	6.36	04.11.09	8.15%	77.18	2.83%	12.28%	10.55%	854	-50.2	363	1 100	USD	BBB	/	A3	/	BBB	
Газпром-20	01.02.20	7.41	02.01.09	7.20%	82.74	0.45%	9.75%	8.70%	568	-26.8	385	1 006	USD	BBB+	/	#N/A	/	BBB+	
Газпром-22	07.03.22	7.87	03.07.09	6.51%	63.93	3.25%	11.98%	10.18%	790	-63.5	607	1 300	USD	BBB	/	A3	/	BBB	
Газпром-34	28.04.34	9.35	10.28.08	8.63%	86.66	5.53%	10.09%	9.95%	601	-79.5	212	1 200	USD	BBB	/	A3	/	BBB	
Газпром-37	16.08.37	8.98	02.16.09	7.29%	63.56	1.87%	11.72%	11.47%	765	-42.2	376	1 250	USD	BBB	/	A3	/	BBB	
Газпромнефть-09	15.01.09	0.25	01.15.09	10.75%	99.56	0.31%	12.23%	10.80%	1045	-109.4	790	500	USD	BBB-	/	Baa3	/	#N/A	
Лукойл-17	07.06.17	6.08	12.07.08	6.36%	66.52	-0.84%	12.89%	9.56%	915	10.9	423	500	USD	BBB-	/	Baa2	/	BBB-	
Лукойл-22	07.06.22	7.75	12.07.08	6.66%	65.89	0.59%	11.72%	10.10%	765	-28.4	582	500	USD	BBB-	/	Baa2	/	BBB-	
ТНК-ВР-11	18.07.11	2.46	01.18.09	6.88%	70.15	-25.19%	21.82%	9.80%	1979	1244.5	1749	500	USD	BB	/	Baa2	/	BBB-	

## Долговой рынок

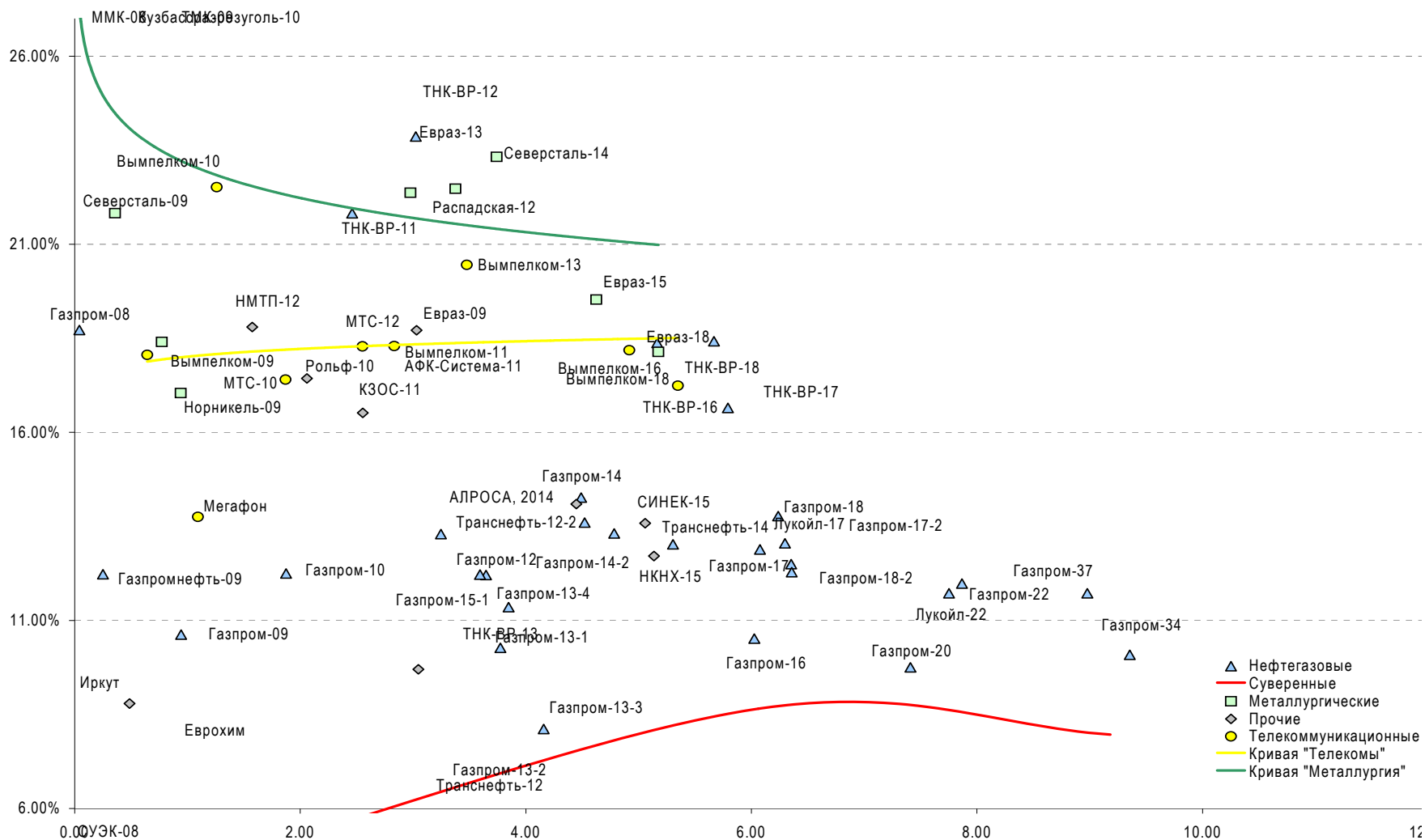
ТНК-ВР-12	20.03.12	3.02	03.20.09	6.13%	59.95	-14.32%	23.86%	10.22%	2183	569.1	1954	500	USD	BB	/	Baa2	/	BBB-	
ТНК-ВР-13	13.03.13	3.77	03.13.09	7.50%	90.35	0.30%	10.27%	8.30%	783	0.6	162	600	USD	BB	/	Baa2	/	BBB-	
ТНК-ВР-16	18.07.16	5.17	01.18.09	7.50%	55.91	-0.46%	18.37%	13.41%	1541	15.2	972	1 000	USD	BB	/	Baa2	/	BBB-	
ТНК-ВР-17	20.03.17	5.79	03.20.09	6.63%	55.41	14.33%	16.65%	11.96%	1291	-257.6	799	800	USD	BB	/	Baa2	/	BBB-	
ТНК-ВР-18	13.03.18	5.67	03.13.09	7.88%	53.62	-33.16%	18.42%	14.69%	1468	704.3	977	1 100	USD	BB	/	Baa2	/	BBB-	
Транснефть-12	27.06.12	3.40	06.27.09	5.38%	100.41	-0.14%	5.25%	5.36%	281	12.8	92	700	EUR	BBB+	/	A2	/	#N/A	
Транснефть-12-2	27.06.12	3.25	12.27.08	6.10%	79.48	-20.80%	13.29%	7.68%	1085	738.9	897	500	USD	BBB+	/	A2	/	#N/A	
Транснефть-14	05.03.14	4.52	03.05.09	5.67%	70.37	1.65%	13.60%	8.06%	1064	-32.6	494	1 300	USD	BBB+	/	A2	/	#N/A	
<b>Металлургические</b>																			
Евраз-09	03.08.09	0.77	02.03.09	10.88%	94.57	-7.55%	18.41%	11.50%	1662	1066.3	1408	300	USD	BB-	/	Ba2	/	BB	
Евраз-13	24.04.13	3.38	10.24.08	8.88%	62.55	1.69%	22.48%	14.19%	2004	-42.4	1815	1 300	USD	BB-	/	Ba3	/	BB	
Евраз-15	10.11.15	4.63	11.10.08	8.25%	57.68	-1.12%	19.53%	14.30%	1657	30.9	1088	750	USD	BB-	/	Ba3	/	BB	
Евраз-18	24.04.18	5.18	10.24.08	9.50%	61.48	3.24%	18.14%	15.45%	1518	-57.4	948	700	USD	BB-	/	Ba3	/	BB	
Кузбассразрезуголь-10	12.07.10	1.59	01.12.09	9.00%	74.38	-13.90%	28.63%	12.10%	2685	1030.1	2431	200	USD	#N/A	N.A.	/	B3	/	#N/A
Распадская-12	22.05.12	2.98	11.22.08	7.50%	64.46	0.41%	22.37%	11.64%	2034	-3.0	1804	300	USD	B+e	/	Ba3	/	B+	
Северсталь-09	24.02.09	0.36	02.24.09	8.63%	95.53	1.08%	21.82%	9.03%	2004	-299.6	1750	325	USD	BB	/	Ba2	/	#N/A	
Северсталь-14	19.04.14	3.74	10.19.08	9.25%	57.55	-38.47%	23.32%	16.07%	2088	1305.7	1467	375	USD	BB	/	Ba2	/	BB	
ТМК-09	29.09.09	0.93	03.29.09	8.50%	82.51	0.01%	31.00%	10.30%	2921	16.1	2667	300	USD	B+	/	Ba3	/	#N/A	
ММК-08	21.10.08	0.02	10.21.08	8.00%	99.63	-0.00%	29.47%	8.03%	2769	320.8	2514	300	USD	BB	/	Ba2	/	BB	
Норникель-09	30.09.09	0.94	03.31.09	7.13%	91.55	0.03%	17.04%	7.78%	1526	10.5	1272	500	USD	BBB-	/	Baa2	/	BBB-	
<b>Телекоммуникационные</b>																			
МТС-10	14.10.10	1.87	04.14.09	8.38%	85.30	0.26%	17.40%	9.82%	1562	-3.5	1308	400	USD	BB	/	Ba2	/	BB+	
МТС-12	28.01.12	2.83	01.28.09	8.00%	75.34	1.86%	18.30%	10.62%	1626	-58.1	1397	400	USD	BB	/	Ba2	/	BB+	
Вымпелком-09	16.06.09	0.64	12.16.08	10.00%	95.07	-2.03%	18.06%	10.52%	1628	344.7	1373	217	USD	BB+	/	Ba2	/	#N/A	
Вымпелком-10	11.02.10	1.26	02.11.09	8.00%	84.10	0.10%	22.52%	9.51%	2074	5.3	1819	300	USD	BB+	/	Ba2	/	#N/A	
Вымпелком-11	22.10.11	2.55	10.22.08	8.38%	77.75	-19.74%	18.28%	10.77%	1625	880.4	1396	300	USD	BB+	/	Ba2	/	#N/A	
Вымпелком-13	30.04.13	3.48	10.31.08	8.38%	65.32	1.00%	20.45%	12.82%	1801	-20.6	1612	1 000	USD	BB+	/	(P)Ba2	/	#N/A	
Вымпелком-16	23.05.16	4.92	11.23.08	8.25%	59.88	0.39%	18.18%	13.78%	1522	-2.3	953	600	USD	BB+	/	Ba2	/	#N/A	
Вымпелком-18	30.04.18	5.35	10.31.08	9.13%	62.63	-28.49%	17.24%	14.57%	1350	592.4	858	1 000	USD	BB+	/	(P)Ba2	/	#N/A	
Мегафон	10.12.09	1.09	12.10.08	8.00%	94.03	2.18%	13.75%	8.51%	1197	-193.5	942	375	USD	BB+	/	Ba2	/	BB+	
<b>Прочие</b>																			
АФК-Система-11	28.01.11	2.06	01.28.09	8.88%	84.36	1.13%	17.43%	10.52%	1565	-46.6	1311	350	USD	BB	/	Ba3	/	BB-	
АЛРОСА, 2014	17.11.14	4.45	11.17.08	8.88%	79.10	0.61%	14.09%	11.22%	1114	-8.2	544	500	USD	BB /*	/	Ba2	/	#N/A	
Еврохим	21.03.12	3.05	03.21.09	7.88%	94.76	0.31%	9.70%	8.31%	767	0.3	538	300	USD	BB	/	#N/A	/	BB	
Иркут	10.04.09	0.49	04.10.09	8.25%	99.74	0.00%	8.79%	8.27%	701	10.8	446	125	USD	#N/A	N.A.	/	#N/A	/	#N/A
КЗОС-11	30.10.11	2.55	10.30.08	9.25%	83.14	0.04%	16.52%	11.13%	1448	9.8	1219	200	USD	B-	/	#N/A	/	B- /*	
НКНХ-15	22.12.15	5.14	12.22.08	8.50%	80.50	0.00%	12.71%	10.56%	975	5.6	406	200	USD	#N/A	N.A.	/	B1	/	B+
НМТП-12	17.05.12	3.03	11.17.08	7.00%	70.32	0.76%	18.71%	9.95%	1668	-14.8	1439	300	USD	BB+	/	Ba1	/	#N/A	
Рольф-10	28.06.10	1.57	12.28.08	8.25%	85.17	0.00%	18.80%	9.69%	1701	12.3	1447	250	USD	B+	/	Ba3	/	#N/A	
СИНЕК-15	03.08.15	5.06	02.03.09	7.70%	74.37	-19.90%	13.58%	10.35%	1063	451.0	493	250	USD	#N/A	N.A.	/	Ba1	/	BBB-
СУЭК-08	24.10.08	0.03	10.24.08	8.63%	100.13	0.00%	3.38%	8.61%	160	-38.3	-94	72	USD	#N/A	N.A.	/	#N/A	/	#N/A

Источник: Bloomberg, расчеты Альфа-Банка

**Илл. 6. Доходность российских еврооблигаций банковского сектора**


Источник: Reuters, расчеты Альфа-Банка

Илл. 7. Доходность российских корпоративных еврооблигаций



Источник: Reuters, расчеты Альфа-Банка

# Информация

## Управление долговых ценных бумаг и деривативов Торговые операции

Саймон Вайн, начальник Управления

(7 495) 745 7896

Олег Артеменко, директор по финансированию

(7 495) 785-7405

Константин Зайцев, вице-президент по торговым операциям

(7-495) 785-7408

Михаил Грачев, вице-президент по торговым операциям

(7-495) 785-7404

Игорь Панков, вице-президент по продажам

(7 495) 786-4892

Владислав Корзан, вице-президент по продажам

(7 495) 783-5103

Татьяна Мерлич, старший менеджер по международным продажам

(7 495) 786-4897

Ольга Паркина, менеджер по продажам

(7 495) 785-74-09

## Аналитическая поддержка

Екатерина Леонова, старший аналитик по внутреннему долгу

(7 495) 785-9678

Денис Воднев, старший кредитный аналитик

(7-495) 792-5847

Екатерина Журавлева, кредитный аналитик

(7-495) 974-2515 доб. 7121

Михаил Авербах, аналитик по внешнедолговому рынку

(7 495) 783-5029

## Старший менеджер по работе на долговом рынке капитала

Александр Шалагин

(7 495) 795-3692

## Адрес

Проспект Академика Сахарова, 12

Москва Россия 107078

© **Альфа-Банк, 2008 г. Все права защищены.**

*Настоящий отчет и содержащаяся в нем информация являются исключительной собственностью Альфа-Банка. Несанкционированное копирование, воспроизводство и распространение настоящего материала, частично или полностью, в отсутствие разрешения Альфа-Банка в письменной форме строго запрещено.*

Данный материал предназначен для распространения в Российской Федерации ОАО «Альфа-Банк» (далее Альфа-Банк). Он не предназначен для распространения среди частных инвесторов. Приведенная в данном материале информация получена из источников, которые, по мнению Альфа-Банка, являются надежными, Альфа-Банк, его руководящие и прочие сотрудники не делают заявлений и не дают заверений ни в прямой, ни в косвенной форме, относительно своей ответственности за точность, полноту такой информации и отсутствие в данном материале каких-либо важных сведений. Любая информация и любые суждения, приведенные в данном материале, могут быть изменены без предупреждения. Альфа-Банк не дает заверений и не заявляет, что упомянутые в данном материале ценные бумаги и (или) суждения предназначены для всех его получателей. Данный материал и содержащиеся в нем сведения носят исключительно информативный характер и не могут рассматриваться ни как приглашение или побуждение сделать оферту, ни как просьба купить или продать ценные бумаги или другие финансовые инструменты, или осуществить какую-либо иную инвестиционную деятельность. Альфа-Банк и его дочерние компании, руководящие сотрудники и прочие сотрудники всех этих структур, в т.ч. лица, участвующие в подготовке и издании данного материала, могут иметь отношения с маркет-мейкерами, а иногда и выступать в качестве таковых, а также в качестве консультантов, брокеров или представителей коммерческого или инвестиционного банка в отношении ценных бумаг, финансовых инструментов или компаний, упомянутых в данном материале, либо входить в органы управления таких компаний. Ценные бумаги с номиналом в иностранной валюте подвержены колебаниям валютного курса, которые могут привести к снижению их стоимости, цены или дохода от вложений в них. Кроме того, инвесторы, вкладывающие средства в ценные бумаги типа АДР, стоимость которых изменяется в зависимости от курса иностранных валют, берут на себя валютный риск. Вложения в России сопряжены со значительным риском, и поэтому инвесторы, прежде чем вкладывать средства в такие бумаги, должны провести собственное исследование и изучить экономические и финансовые показатели самостоятельно. Инвесторы должны обсудить со своими финансовыми консультантами риски, связанные с таким приобретением. Альфа-Банк и их дочерние компании могут публиковать данный материал в других странах. Поскольку распространение данной публикации на территории других государств может быть ограничено законом, лица, в чьем распоряжении окажется данный материал, должны быть информированы о таких ограничениях и соблюдать их. Любые случаи несоблюдения указанных ограничений могут рассматриваться как нарушение закона о ценных бумагах и других соответствующих законов, действующих в той или иной третьей стране. Примечание, касающееся законодательства США о ценных бумагах: Данная публикация распространяется в США компанией Alfa Capital Markets (USA) Inc. (далее «Alfa Capital»), являющейся дочерним предприятием Альфа-групп, постольку, поскольку это разрешено законодательством США по ценным бумагам и другими соответствующими законами и положениями. В этой связи Alfa Capital несет ответственность за содержание данного исследования. Лица, на территории США, получившие данную публикацию и желающие осуществить сделку с той или иной ценной бумагой или финансовым инструментом, анализируемым в ней, должны делать это только после уведомления об этом представителя Alfa Capital в США. Любые случаи несоблюдения данных ограничений могут рассматриваться как нарушение законодательства США о ценных бумагах.